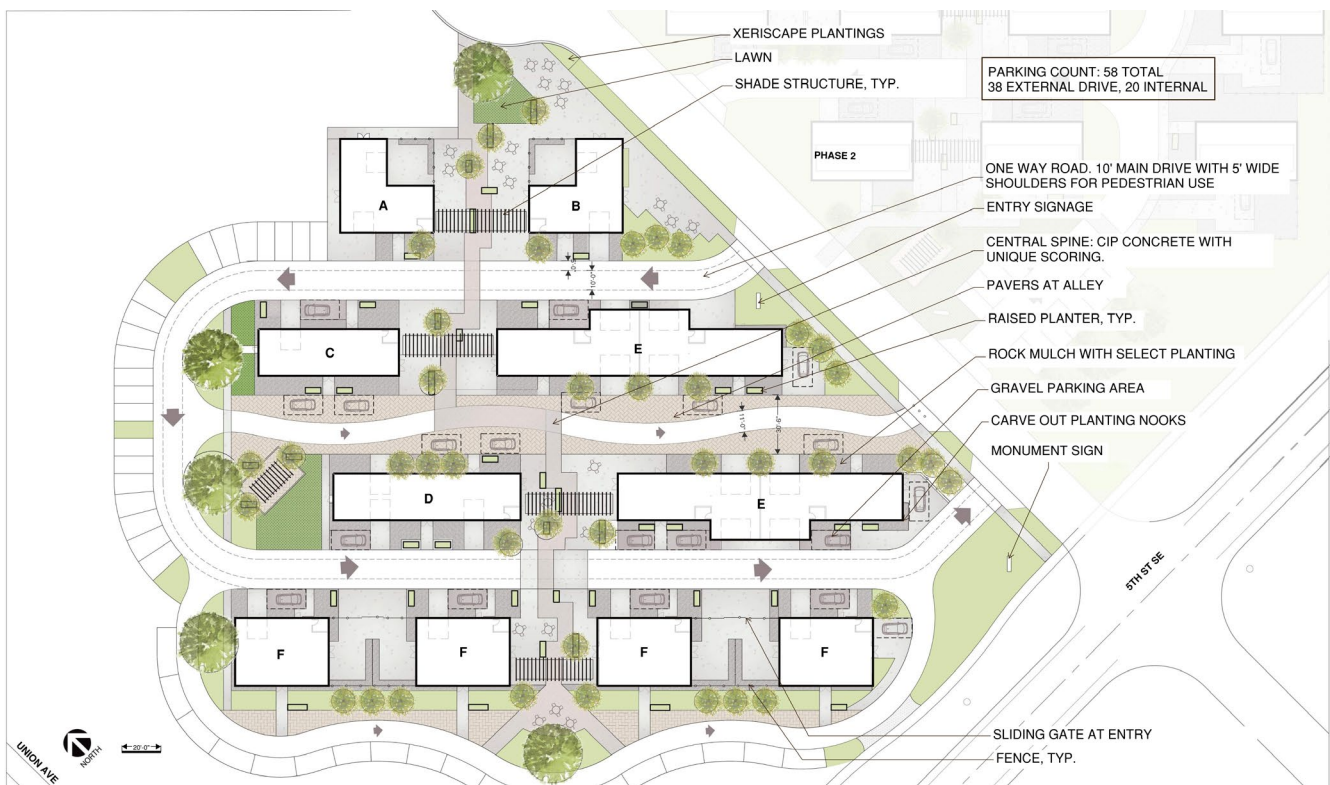


# FASE I

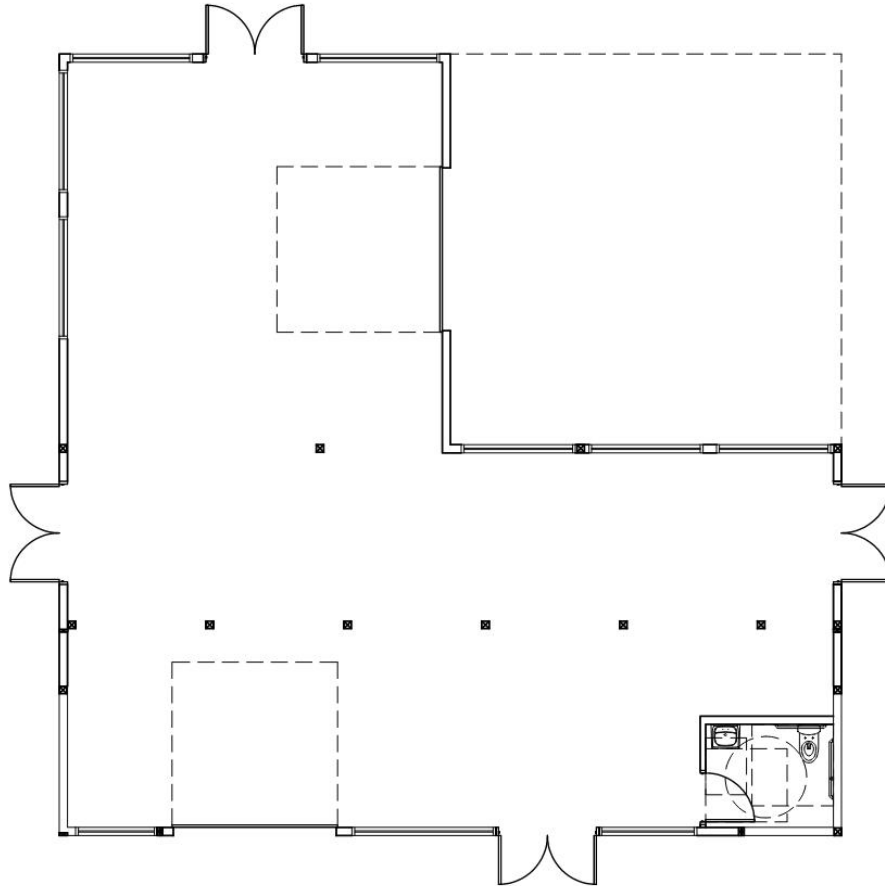
## DESCRIPCION GENERAL

- Fase 1 consiste en 10 edificios con 12 Unidades para Alquilar
- Plazas al aire libre al norte y sur del sitio conectadas por un camino peatonal
- Plazas y espacios de reunión al aire libre localizados a través del sitio y conectados por un camino peatonal central



# PLANO A

1 EDIFICIO



N NO A ESCALA

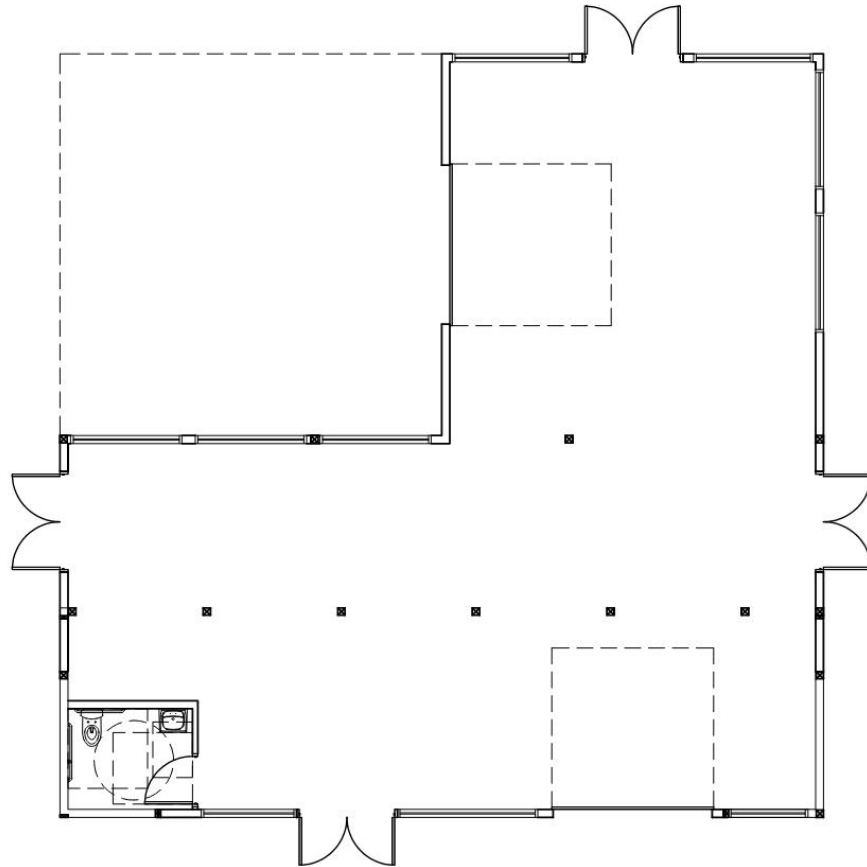
- 1,633 Pies Cuadrados de Espacio para Alquilar
- 576 Pies Cuadrados de espacio exterior cercado
- 16 Ventanas
- 4 Puertas Dobles
- 2 Puertas Basculantes de Taller
- 3 Espacios Exteriores Dedicados para Estacionamiento

## Plan Clave



# PLANO B

1 Edificio



↑  
N

NO A ESCALA

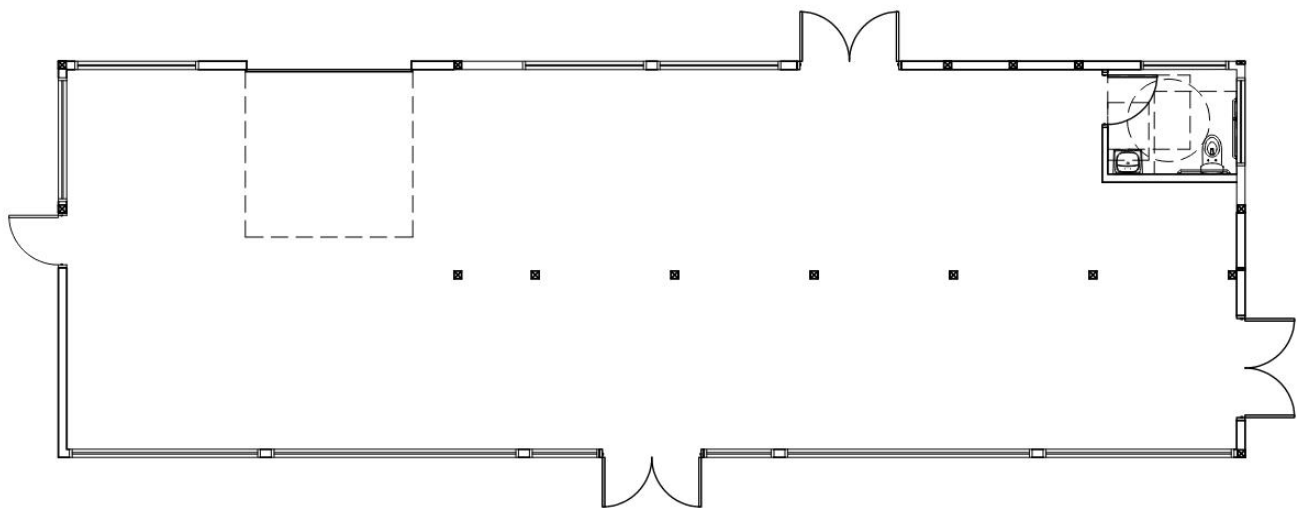
- 1,633 Pies Cuadrados de Espacio para Alquilar
- 576 Pies Cuadrados de espacio exterior cercado
- 16 Ventanas
- 4 Puertas Dobles
- 2 Puertas Basculantes de Taller
- 3 Espacios Exteriores Dedicados para Estacionamiento

Plan Clave



# PLANO C

1 EDIFICIO



N NO A ESCALA

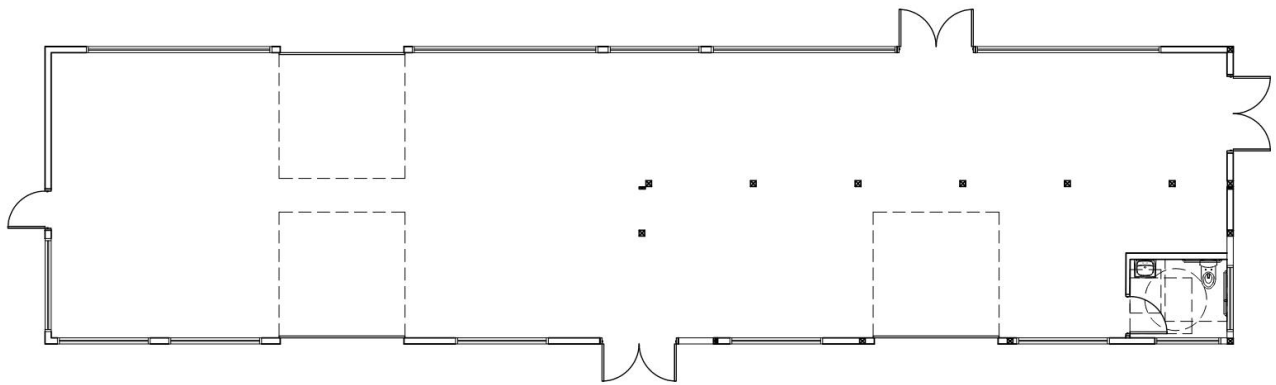
- 1,633 Pies Cuadrados de Espacio para Alquilar
- Espacio Exterior Cercado
- 16 Ventanas
- 3 Puertas Dobles, 1 Puerta Sencilla
- 1 Puerta Basculante de Taller
- 3 Espacios Exteriores Dedicados para Estacionamiento

Plan Clave



# PLANO D

1 EDIFICIO



N NO A ESCALA

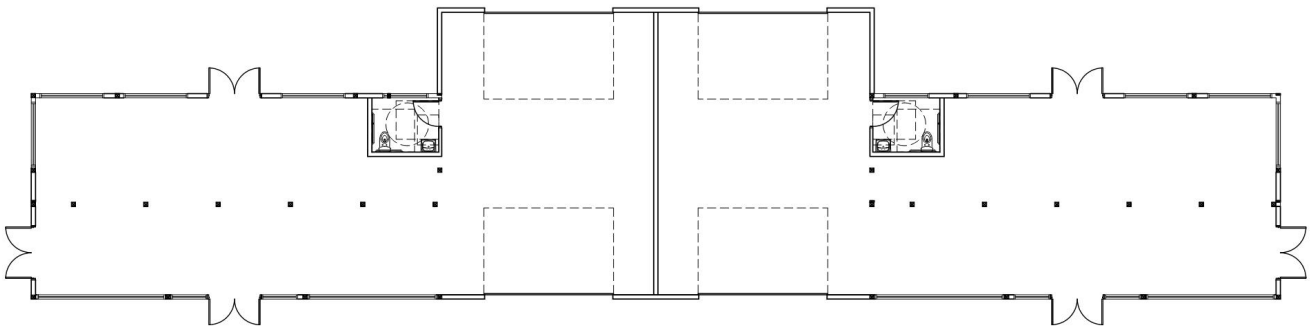
- 2,185 Pies Cuadrados de Espacio para Alquilar
- Espacio Exterior Cercado
- 18 Ventanas
- 3 Puertas Dobles, 1 Puerta sencilla
- 3 Puertas Basculante de Taller
- 3 Espacios Exteriores Dedicados para Estacionamiento

Plan Clave



# PLANO E

2 EDIFICIOS



N NO A ESCALA

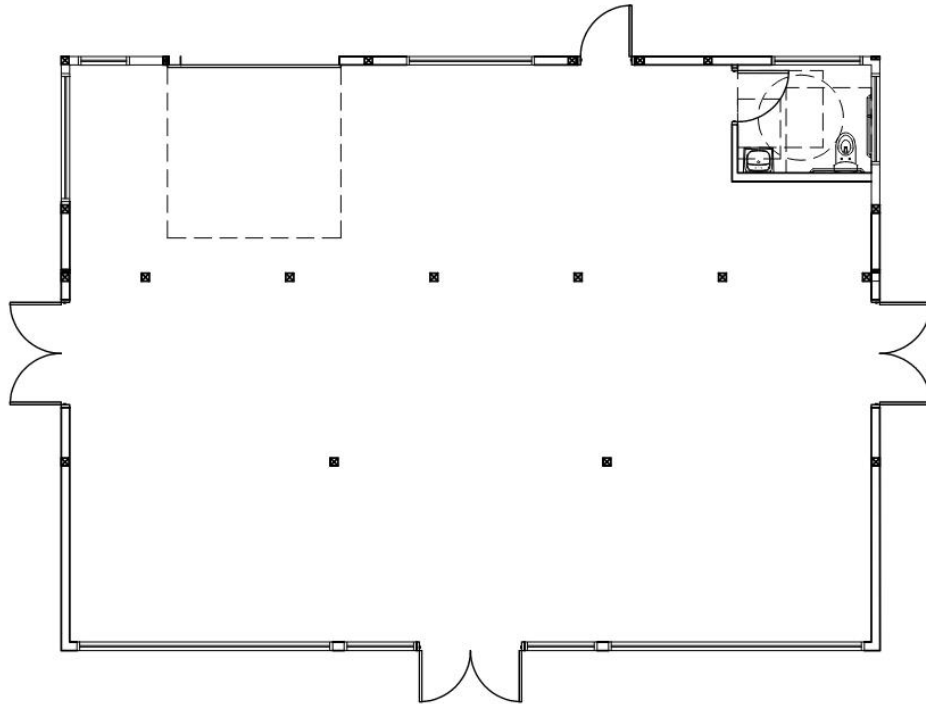
- 3,820 Pies Cuadrados de Espacio para Alquilar a través de dos unidades en un edificio
- 1,910 Pies Cuadrados de Espacio para Alquilar por unidad
- Espacio Exterior para Reunión
- 26 Ventanas
- 6 Puertas Dobles
- 4 Puertas Basculantes de Taller
- 5 Espacios Exteriores Dedicados para Estacionamiento por edificio

Plan Clave



# PLANO F

4 EDIFICIOS



N NO A ESCALA

- 1,590 Pies Cuadrados de Espacio para Alquilar por edificio
- Espacio Exterior Cercado
- 15 Ventanas
- 3 Puertas Dobles, 1 Puerta Sencilla
- 1 Puerta Basculante de Taller
- 1 Espacio Exterior Dedicado para Estacionamiento por edificio

Plan Clave





# CARACTERÍSTICAS INTERIORES



**Todas las unidades incluirán las siguientes características:**

- **1 Baño unisex**
- **Fregadero de utilidad en el área de trabajo principal**
- **Drenaje de piso**
- **Sistema de climatización**
- **Electricidad completa incluirá tomas de corrientes de 120v & 220v**
- **Red de Fibra disponible en cada edificio**
- **2 Conexiones de manguera por edificio en las fachadas exteriores norte y sur**
- **Techo abovedado con luces suspendidas**
- **Capacidad para cámaras de seguridad**

